

کتابچه راهنما

گروه طراحی آرکامپ
(واحد پشتیبانی)

راهنمای استفاده از برنامه Any Desk

Any Desk

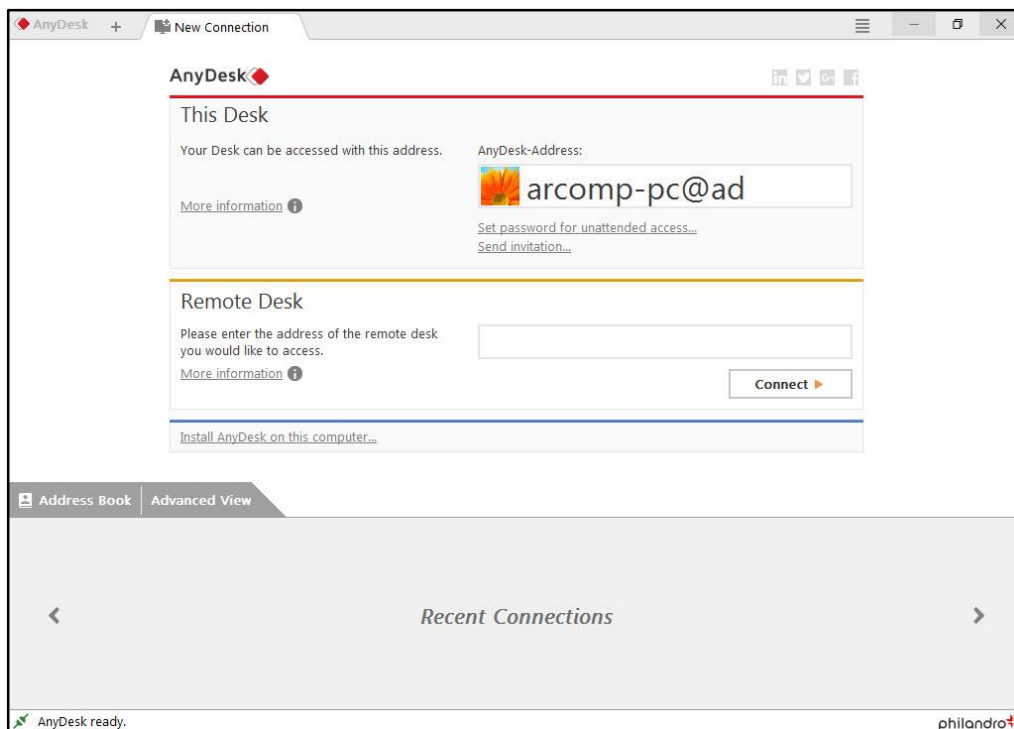
نصب و اجرای برنامه ✓

اتصال دو سیستم با هم ✓

www.arcompgroup.com
info@arcompgroup.com

برنامه ی AnyDesk جهت اتصال دو سیستم به یکدیگر می باشد. این برنامه به صورت Portable (قابل حمل) بوده، یعنی برای استفاده از آن الزاماً نیازی به نصب آن نیست اما در صورت تمایل نیز می توانید آن را نصب نمایید. (در انتهای راهنما طریقه ی نصب آن توضیح داده شده است).

ظاهر برنامه :



نحوه ی اتصال دو سیستم

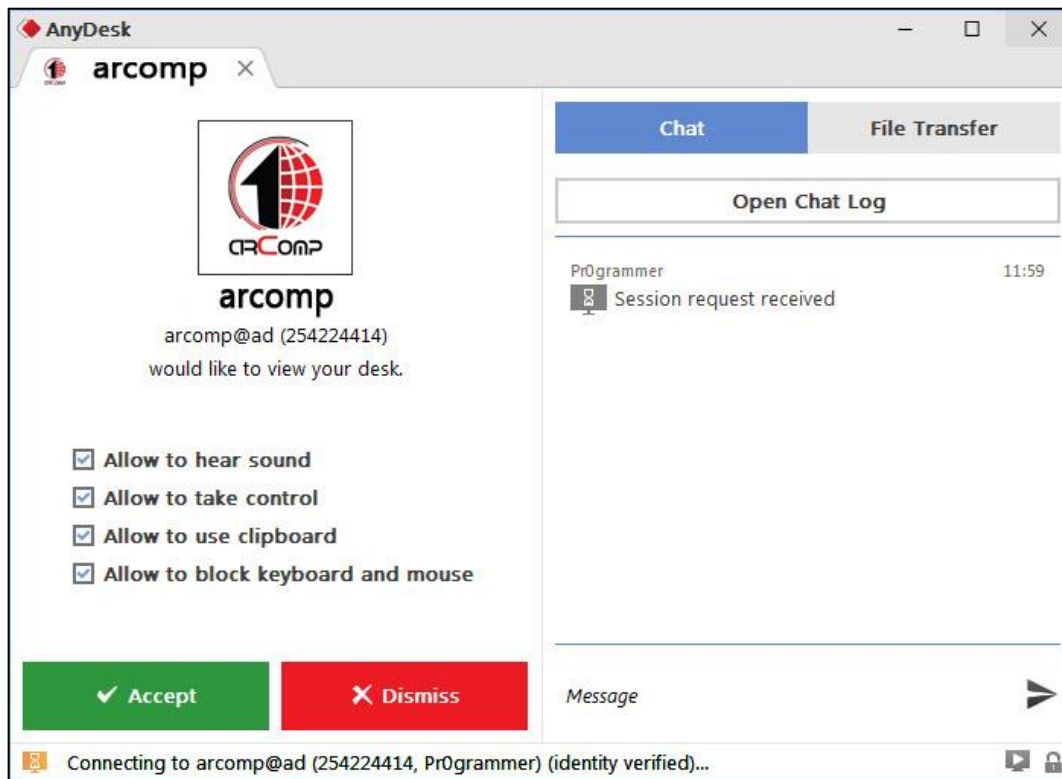
برای شروع کار ابتدا می بایست برنامه را اجرا نموده و عبارت یا عدد مندرج در کادر زیر را که برنامه جهت اتصال دو سیستم در اختیاران قرار می دهد، به پشتیبان های گروه طراحی آرکامپ ارسال نمایید.



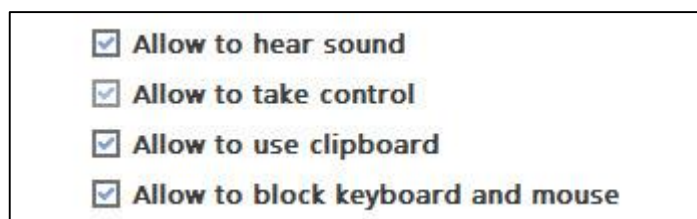
وقتی پشتیبان های ما این آدرس را در سیستم خود وارد نمودند، قبل از اتصال به سیستم شما برنامه از شما اجازه دسترسی می خواهد. که این امر برای امنیت سیستم شما می باشد.

تهیه و تالیف : گروه طراحی آرکامپ (واحد پشتیبانی)

اگر شما بر روی گزینه ی **Accept** کلیک کنید یعنی به سیستم ما اجازه دسترسی داده اید و اگر بر روی گزینه ی **Dismiss** کلیک کنید یعنی اجازه دسترسی نداده و ارتباط بین دو سیستم برقرار نمی شود.



در این صفحه هم چنین می توانید دسترسی های دیگری را نیز با تیکدار کردن یا نکردن آنها کنترل نمایید.



نکته: در صورت تمایل می توانید برای هر چه بالا بردن امنیت سیستم خود برای برنامه رمز عبور (Password) نیز تعریف نمایید. برای اینکار روی متن زیر کلیک کرده

AnyDesk-Address:

 arcomp-pc@ad

Set password for unattended access...

Send invitation...


و در کادر باز شده گزینه ی زیر را تیکدار کنید.

Unattended Access

Enable unattended access

Set password for unattended access...

با تیکدار کردن این گزینه صفحه ی زیر نمایان می شود که در آن می توانید رمز عبور مورد نظر خود را نوشته و بر روی گزینه ی apply کلیک نمایید.

 Set password for unattended access...

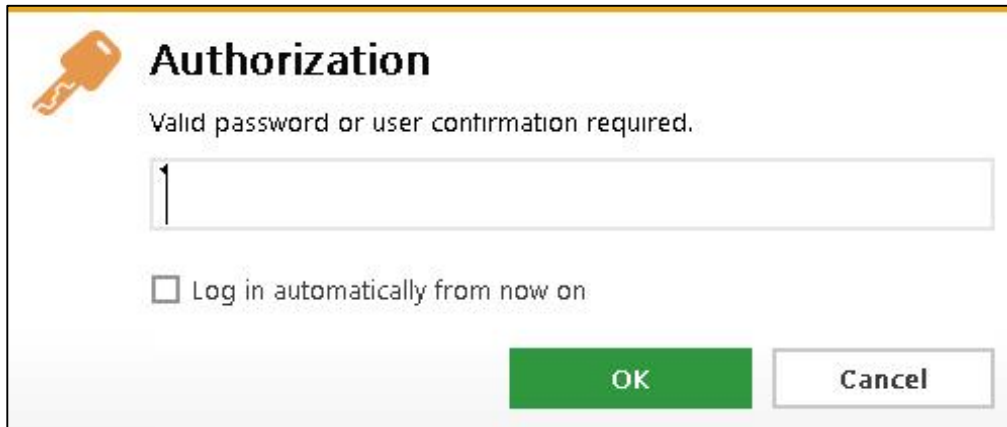
Password:

Confirm Password:

Apply Cancel

نکته: توجه داشته باشید برای اینکه رمز عبور شما مورد تایید برنامه قرار بگیرد می بایست از حروف بزرگ و کوچک، اعداد و علائم همزمان با هم استفاده نمایید.

وقتی برای برنامه ی خود رمز عبور تعبیه کنید هنگامی که پشتیبان های ما بخواهند به سیستم شما متصل شوند ابتدا کادر زیر ظاهر شده که شما می بایست رمز عبور خود را در اختیار آنها قرار داده و در مرحله ی بعد بر روی دکمه ی **Accept** کلیک کنید تا پشتیبان های ما به سیستم شما متصل شوند.



* قابل به ذکر است که تعبیه کردن رمز عبور برای برنامه تنها جهت اطمینان شما و بالا بردن امنیت سیستم شماست.

نصب برنامه

اگر بخواهید برنامه ی AnyDesk را به صورت دائم بر روی سیستم خود داشته باشید می توانید آن را نصب کنید. برای نصب برنامه نیز ابتدا باید بر روی متن زیر کلیک کرده و در صفحه ی باز شده بر روی دکمه ی **Accept & install** کلیک نمایید.

[Install AnyDesk on this computer...](#)